



# **TAPESTRY - IAȘI**

# TAPESTRY

- Proiect dezvoltat sub programul de “Mobilitate durabilă și intermodalitate”
- Publicitate și educație pentru conștientizarea publicului călător în scopul susținerii strategiei de transport durabil în Europa

# TAPESTRY IAȘI

- Sărbătorile Iașului – octombrie 2002
- gestionarea fluxului uriaș de persoane (1.000.000. de pelerini estimați) prezenți în oraș cu ocazia sărbătorii religioase a Sf. Cuvioase Parascheva.

# Parteneri:



Regia Autonoma de Transport in Comun IASI



Primaria Municipiului IASI



Uniunea Romana a Transportatorilor Publici



Facultatea de Economie si  
Administrarea Afacerilor

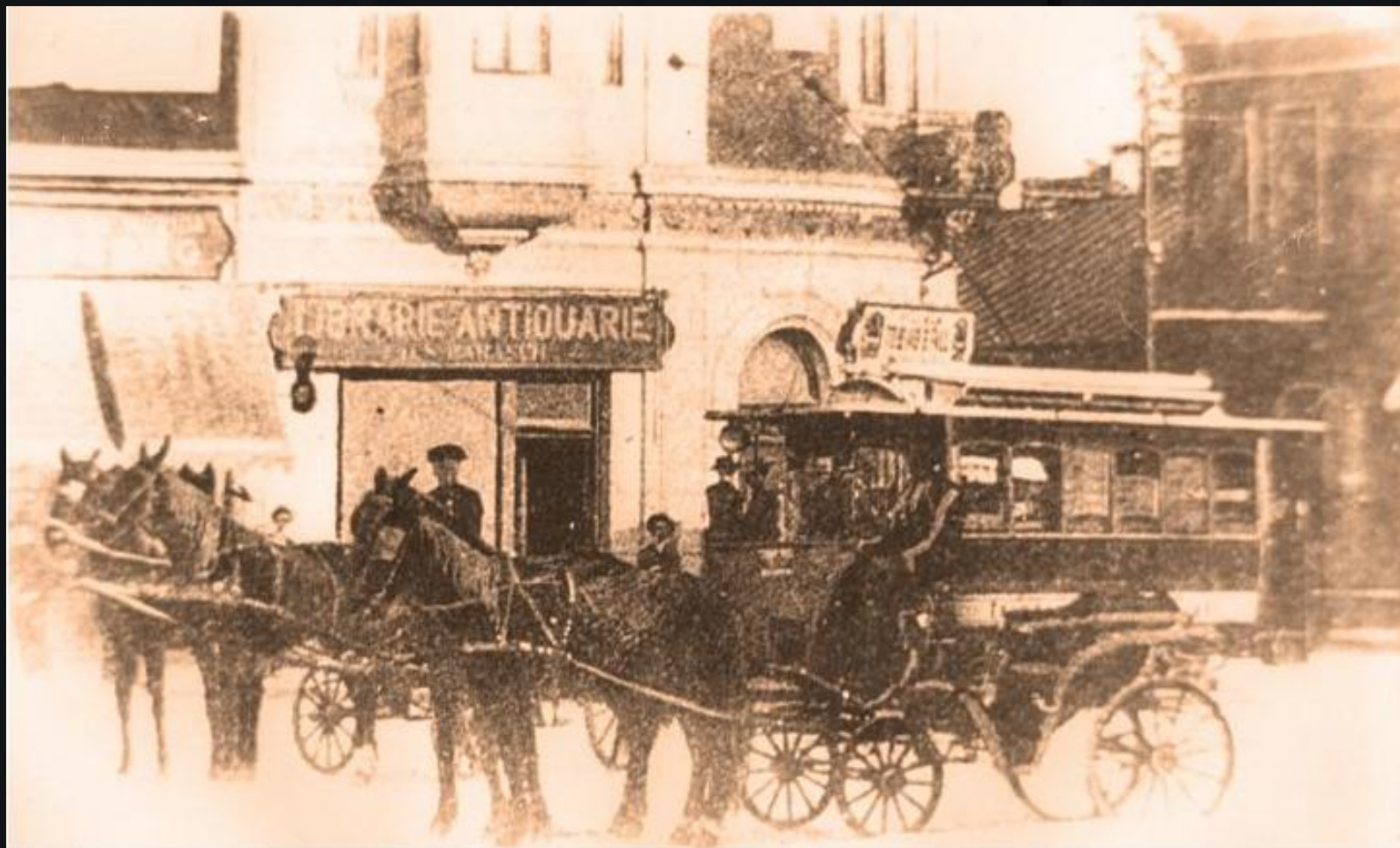
# Februarie 2002 - Palatul Culturii

- **Simpozionul** “Transport public ecologic și durabil”
- **Focus grup** cu factorii de decizie -liniile principale de acțiune
- **Expoziția** „**Du-mă acasă mai tramvai** “  
– fotografii - document, înfățișând tramvaie de epocă de la începutul secolului

*Du-mă acasă, mai tramvai ...*



1900 Hotel Europa vis-a-vis de Hotelul Traian



1901 La colț lângă hotelul Europa în Piața Unirii



1902 Strada Cuza Vodă

Jași



1904 Jockey Club. Păcat că această clădire nu mai este!



1904 Piața Unirii cu Hotelul Traian construit după proiectul lui Eiffel



1904 Lângă Grădina Publică din Copou



1905 Farmacia Curții Regale, între Lăpușneanu și Strada de Sus



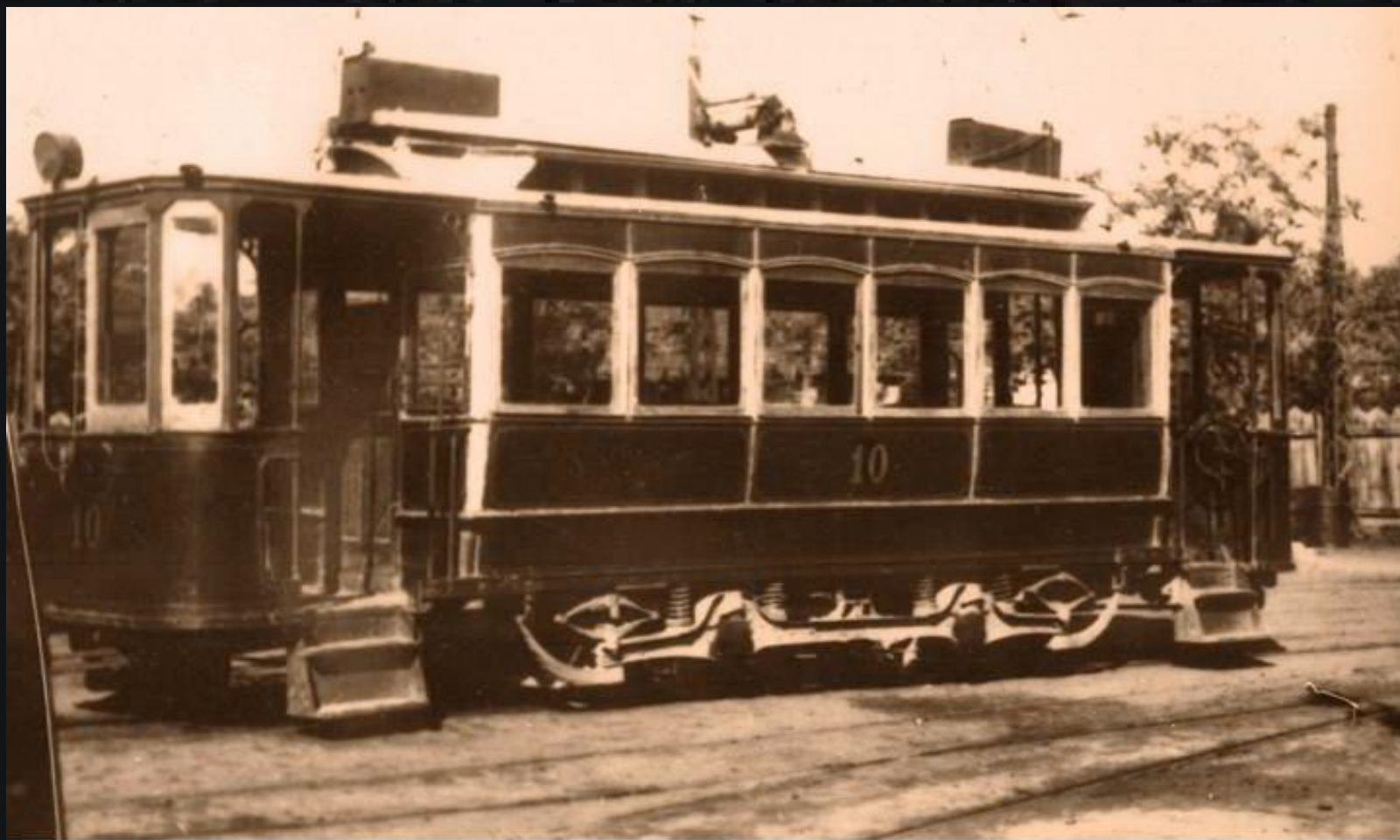
1907 Liceul National



1907 Pe Copou, încă pe o singură linie



1910 Sediul Administrației Financiare, azi „Select“



1913 Primul vagon închis în față pentru a proteja vatmanii



1914 Piata Unirii



1915 Statuia lui Miron Costin, între Teatru și Notre Dame de Sion (azi Filarmonica)



1915 Piata Unirii la 10 mai

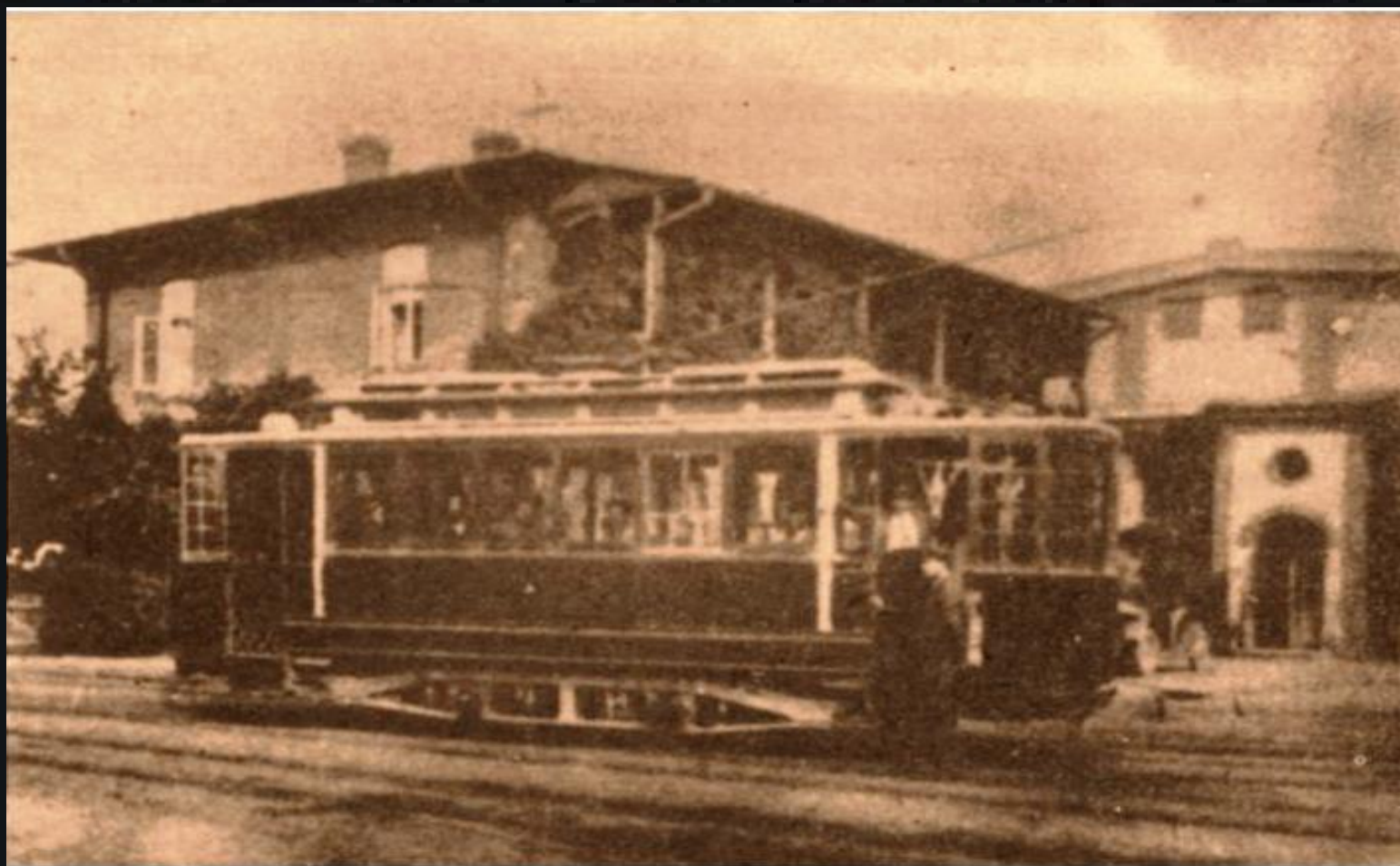


A. 8. Iași, Str. Cuza Vodă

1920 Între Continental și Piața Unirii



1922 Piața Unirii. Vedere spre Lăpușneanu. Statuia lui Cuza era mai în spate.

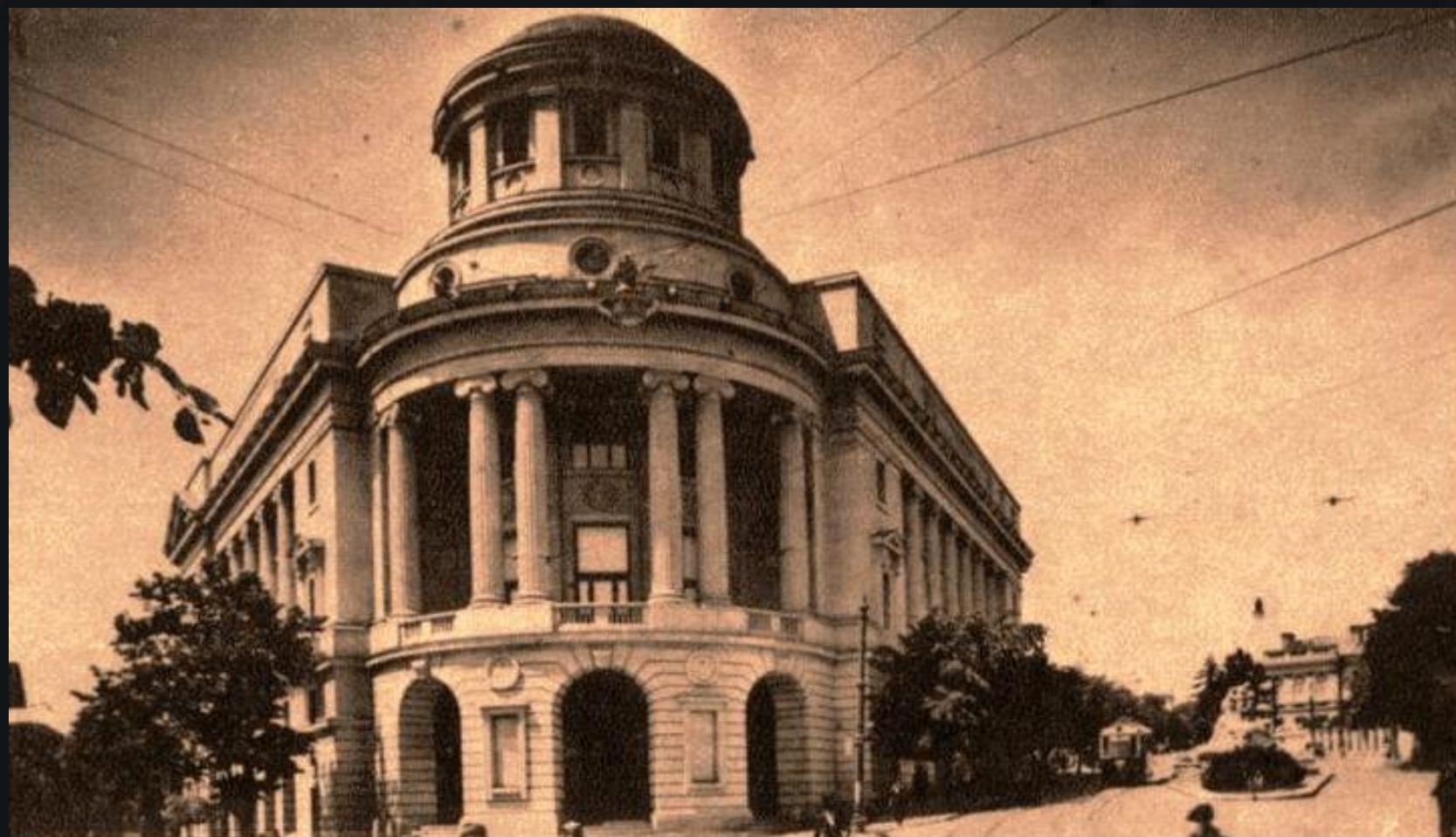


1924 Primul vagon modificat de ing. Huhulea cu un boghiu nou și motoare mai puternice



Iași Hotel Continental

1924 Pe Cuza Vodă, lângă Hotelul Continental



1935 Biblioteca Universitară și monumentul sculptat de Olga Sturdza, dedicat eroilor din Primul Război Mondial



1935 Jockey Club

# Martie 2002

- Vizita d-nului prof. Andrew Cook din cadrul Universității Westminster
- Conferință de presă legată de programul TAPESTRY

# Iunie 2002 - focus grup

- Organizatori: Facultatea de Economie și Administrarea Afacerilor și R.A.T.C. Iasi
- Analiza măsurilor de luat și a nivelului lor de implementare
- Punerea la punct a modului de realizare a sondajului de opinie în rândul pelerinilor

# **Octombrie 2002 – Punctul culminant al programului TAPESTRY la Iași**

- **Înființarea unui traseu de tramvai special numit  
“Sf. Parascheva”, pe itinerariul**

## **Gară – Teatrul Național -Tg. Cucu**

- **Publicizarea noului traseu către pelerini și  
către publicul ieșean prin:**

# Anunț în presă



**REGIA AUTONOMA DE TRANSPORT IN COMUN IASI**

**IASI , Str. Silvestru nr.5, tel 0232/267.599, Fax 0232/213913**

## Anunt

R.A.T.C. Iasi infiinteaza cu ocazia **Sarbatorilor Iasilor** un traseu turistic de tramvai numit “**Cuvioasa Parascheva**” pe ruta **Gara – Teatrul National – Tg. Cucu .**

Traseul va functiona intre orele **08-22**,in perioada **12-14 Octombrie 2002**

Tot in perioada **12-14 Octombrie 2002**,R.A.T.C. Iasi pune in vinzare seturi de **5 bilete** la valoarea de **25.000 lei**, acest lucru fiind posibil prin participarea regiei la un proiect numit **TAPESTRY**,finantat de **Uniunea Europeana.**

Biletele se gasesc la **tonetele Gara si Tg. Cucu.**

**Director**  
**Ing. N. Abalasei**

# Bilet sezonier special

- S-au pus în vânzare 800 de seturi de 5 bilete la prețul de 5.000 lei pe bilet având pe verso un marcaj special legat de programul TAPESTRY



Bilet special - față



Bilet special - verso

# Măsuri către publicul călător

- Distribuirea de fluturași publicitari în mijloacele de transport în comun
- Banner afișat în stația de tramvai din gara Iași - poarta de intrare a majorității pelerinilor



# Sondaj de opinie în rândul a 400 de pelerini

- întrebări asupra fenomenului observat (calitatea transportului în comun ieșean)
- întrebări de identificare a respondentului
- formula de mulțumire

# CHESTIONAR

**1. Ce tip de mijloc de transport in comun folositi de obicei?**

- Tramvai
- Autobuz
- Microbuz
- Troleu

**2. Care este mijlocul de transport in comun pe care il preferati?**

- Tramvai
- Autobuz
- Microbuz
- Troleu

**3. Ce apreciati cel mai mult la serviciile de transport in comun?**

- a. Tariful
- b. Orarul
- c. Capacitatea

**4. Ce masuri credeti ca trebuie luate pentru imbunatatirea serviciilor de transport public?**

\_\_\_\_\_

**5. Care este localitatea dumneavoastra de provenienta?**

\_\_\_\_\_

**6. Care este profesia dumneavoastra?**

\_\_\_\_\_

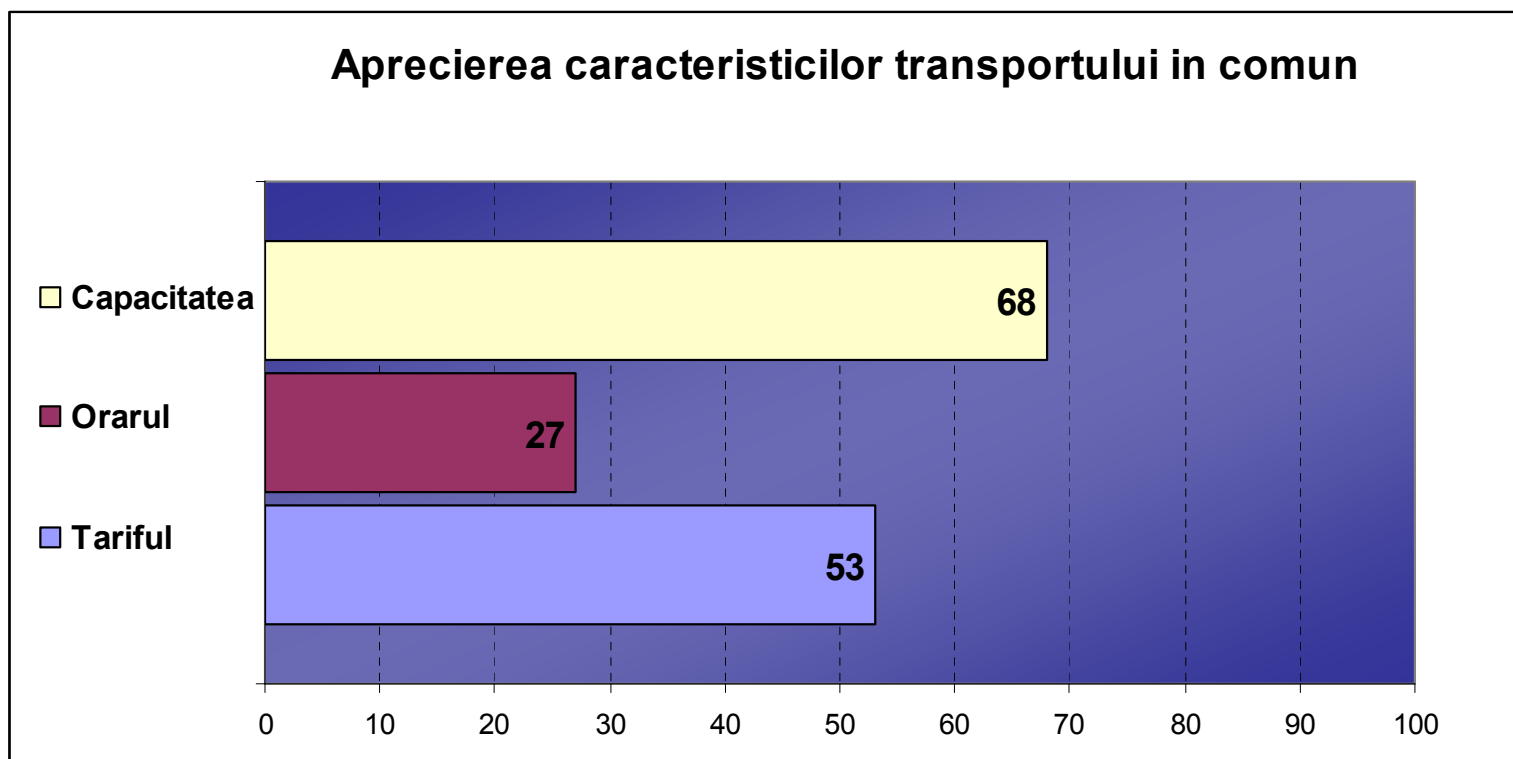
# Octombrie 2003 – Simpozionul ”Suflet curat într-un oraș curat”

- Punctul final al programului TAPESTRY la Iași („follower city”)
- Prezentarea altor studii de caz similare: orașele **Nantes** (Franța) și **Geel&Mol** (Belgia), **Agencia de Transport public din Roma**, orașul **Goteborg**
- **RATC Constanța**: “Latura verde-ecologică a litoralului Mării Negre”

# Studiul de caz al orașului Iași

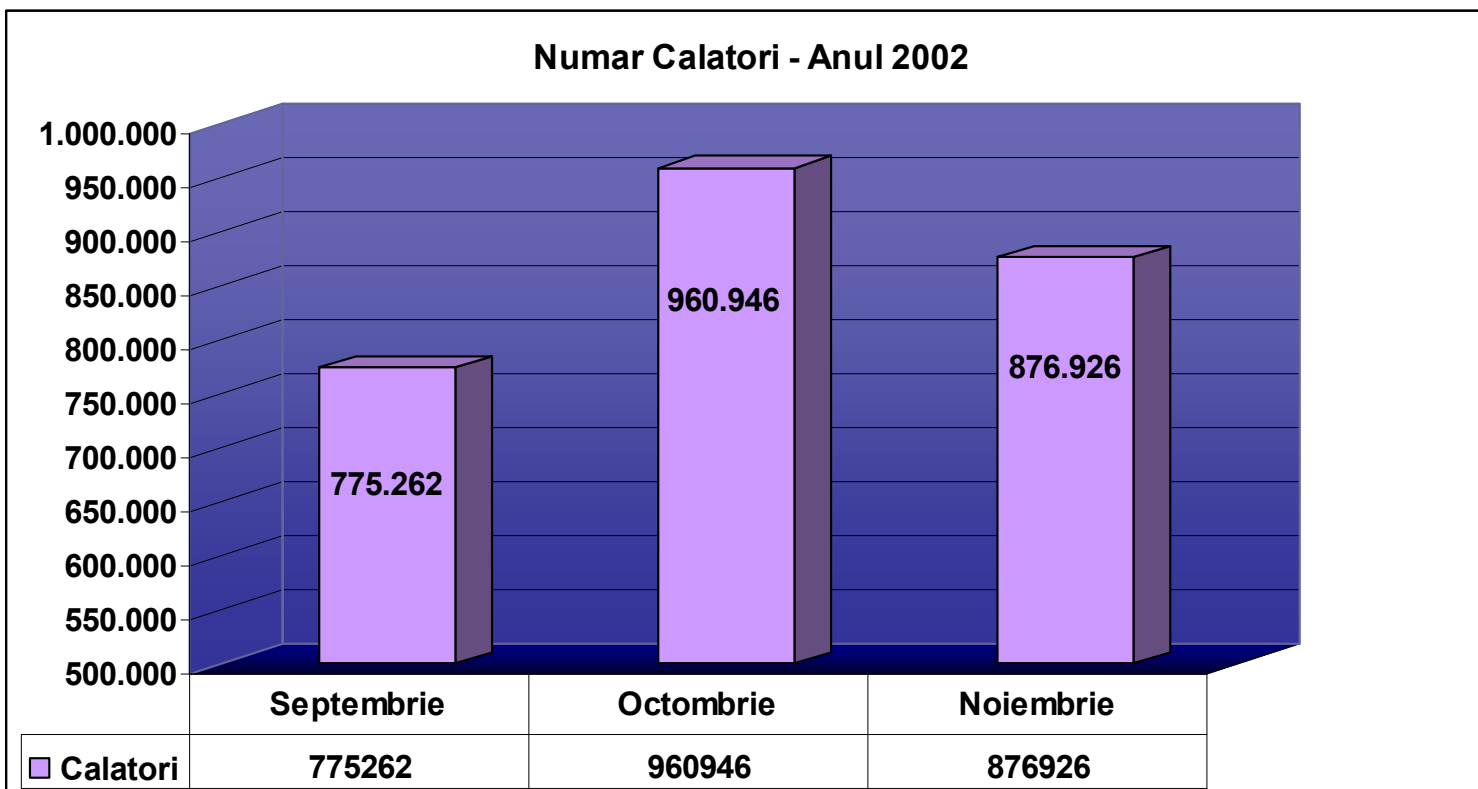
- Semnificația pelerinajului în cultura religioasă a românilor
- **Problema**: sosirea în oraș 1.000.000 de pelerini
- Linia de tramvai “**Sf. Parascheva**” – implementare și promovare
- Sondaj statistic în rândul pelerinilor

# Rezultate sondaj



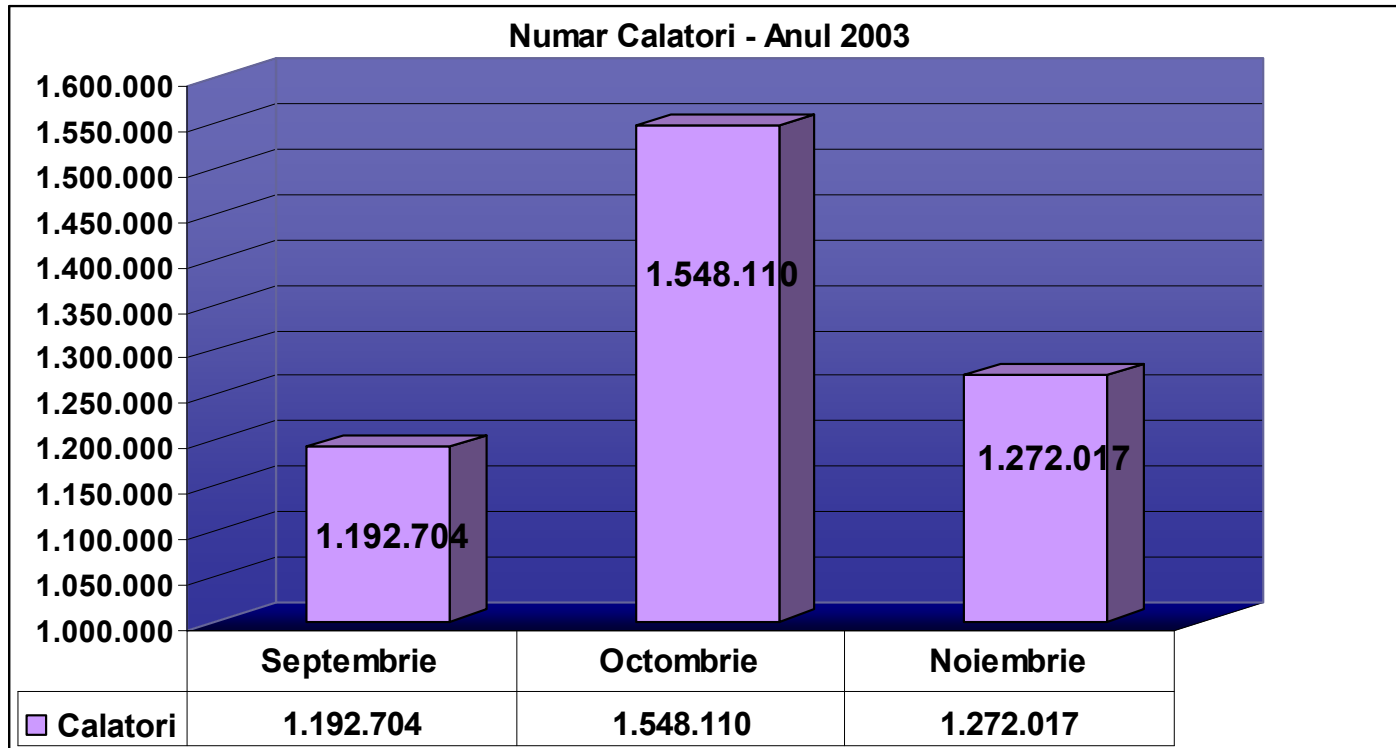
- În ceea ce privește serviciile de transport în comun din Iași, caracteristica cea mai apreciată de călători a fost capacitatea (apoi, tariful și orarul)

# Statistică 2002: număr de călători



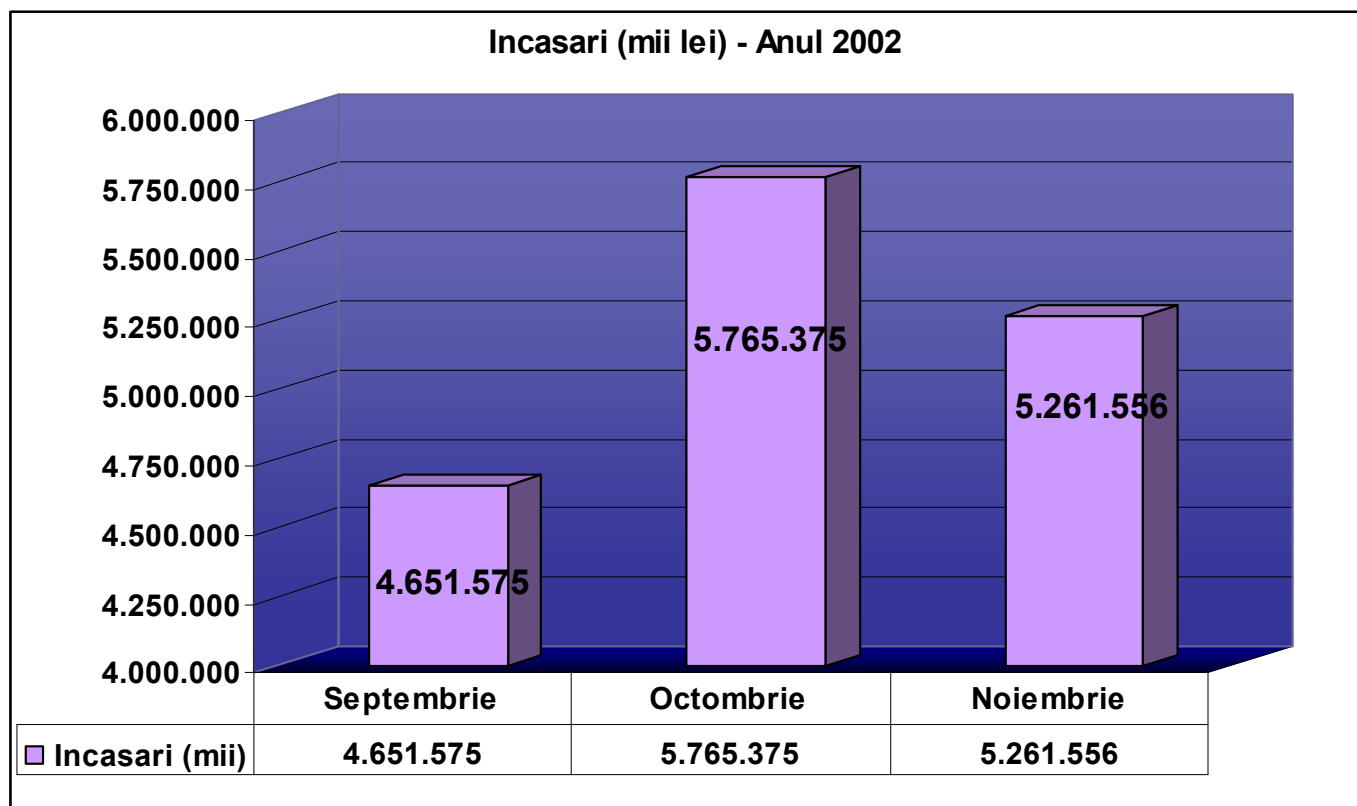
- Luna **octombrie** a anului 2002 a adus cel mai mare număr de călători pe tramvaiele RATC: aproape **un milion**.

# Statistică 2003: număr de călători



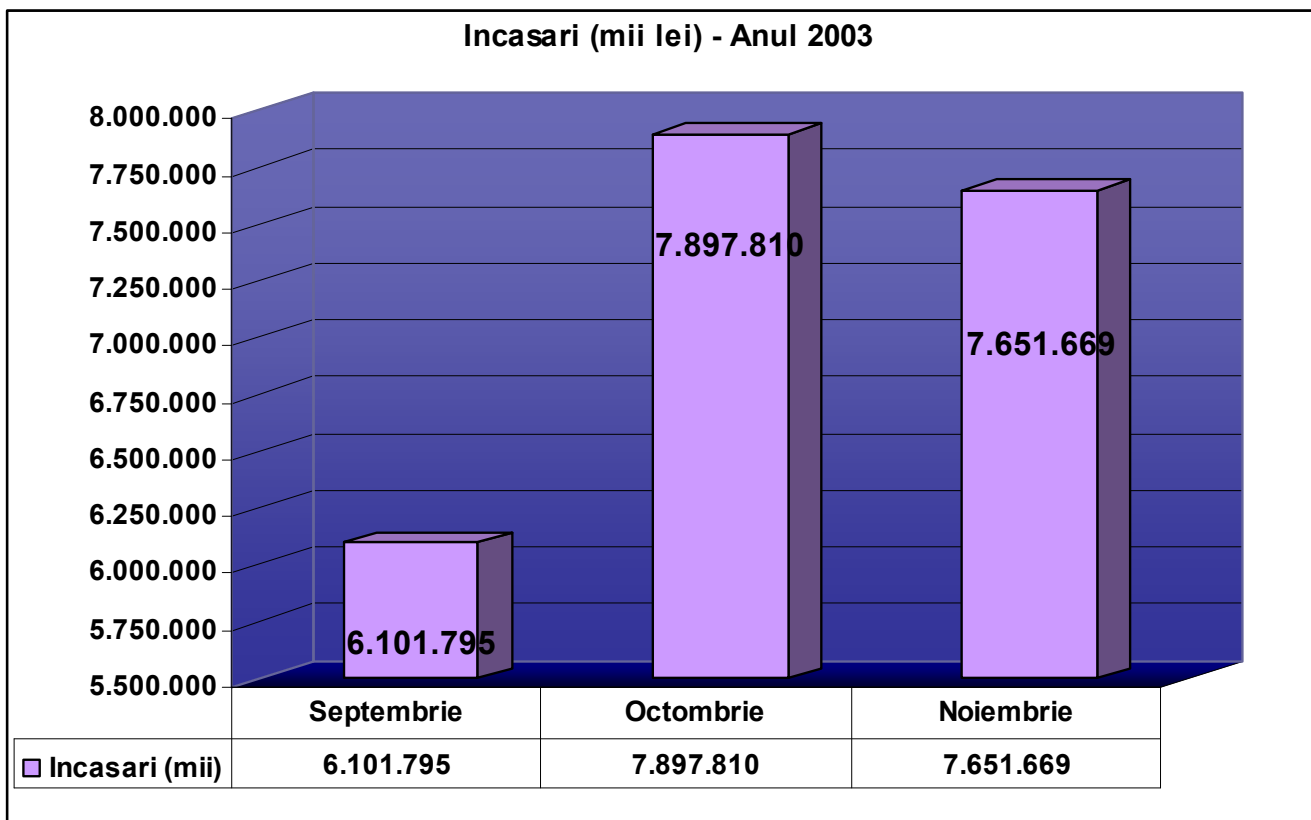
- Și pentru anul 2003, luna **octombrie** a însemnat vârful în statisticile RATC: peste **1.500.000** călători.

# Statistică încasări 2002



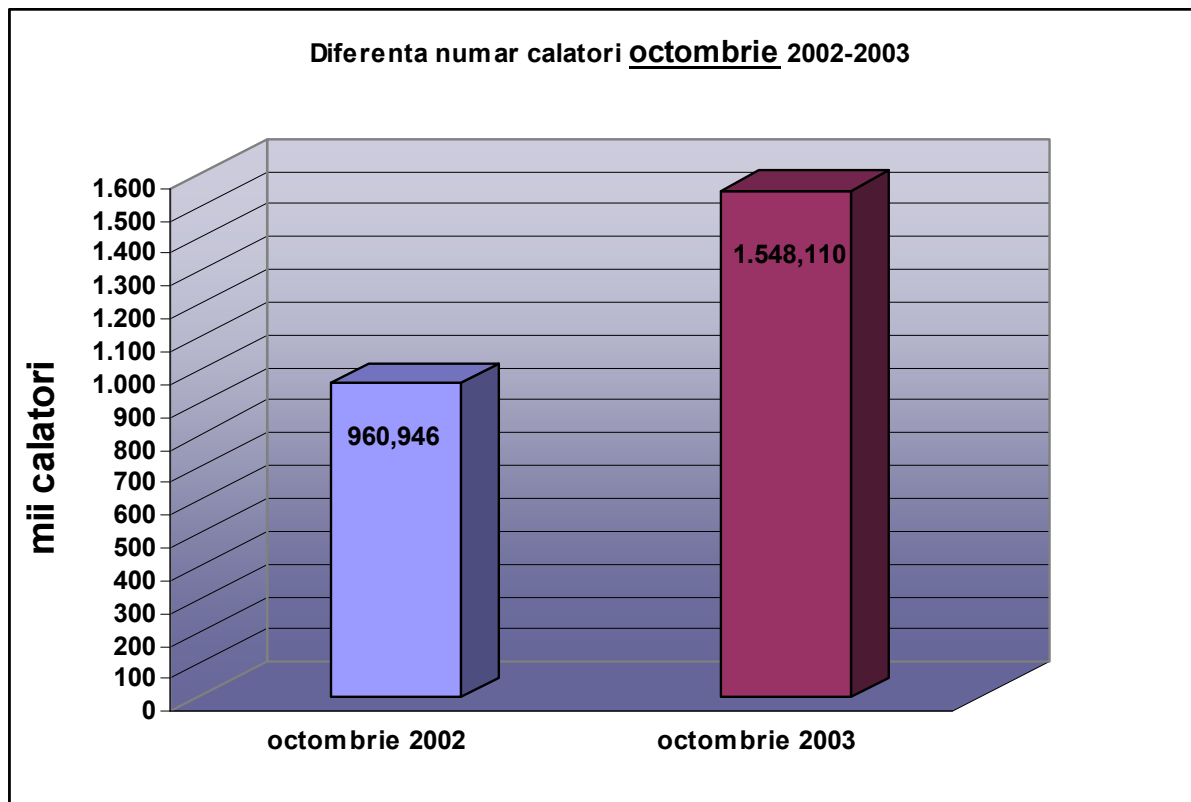
- Luna **octombrie** 2002 a adus încasări din biletele de tramvai de peste **5,7 miliarde** lei.

# Statistică încasări 2003



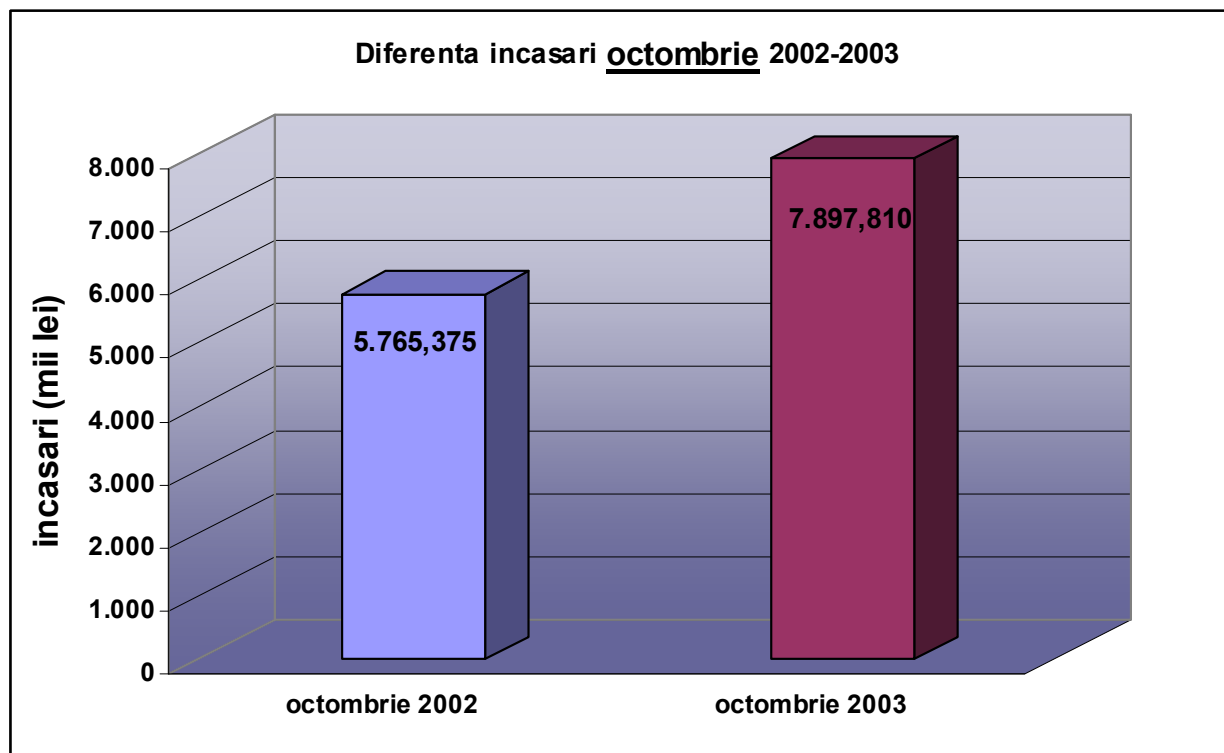
- În luna **octombrie** 2003, încasările din vânzarea билетelor de tramvai s-au apropiat de 8 miliarde lei

# Comparație între anii 2002-2003



- La nivelul **numărului de călători**, în 2003 față de 2002, s-a înregistrat o creștere cu mai mult de 500.000 de călători

# Comparație între anii 2002-2003



- Încasările din octombrie 2003, față de octombrie 2002, au crescut cu peste 2 miliarde lei.

Va multumesc!



Carmen Ghercă

sef Serv.Informatic-Relatii  
Publice RATP Iasi

[www.ratp-iasi.ro](http://www.ratp-iasi.ro)

informatizare@ratp-iasi.ro