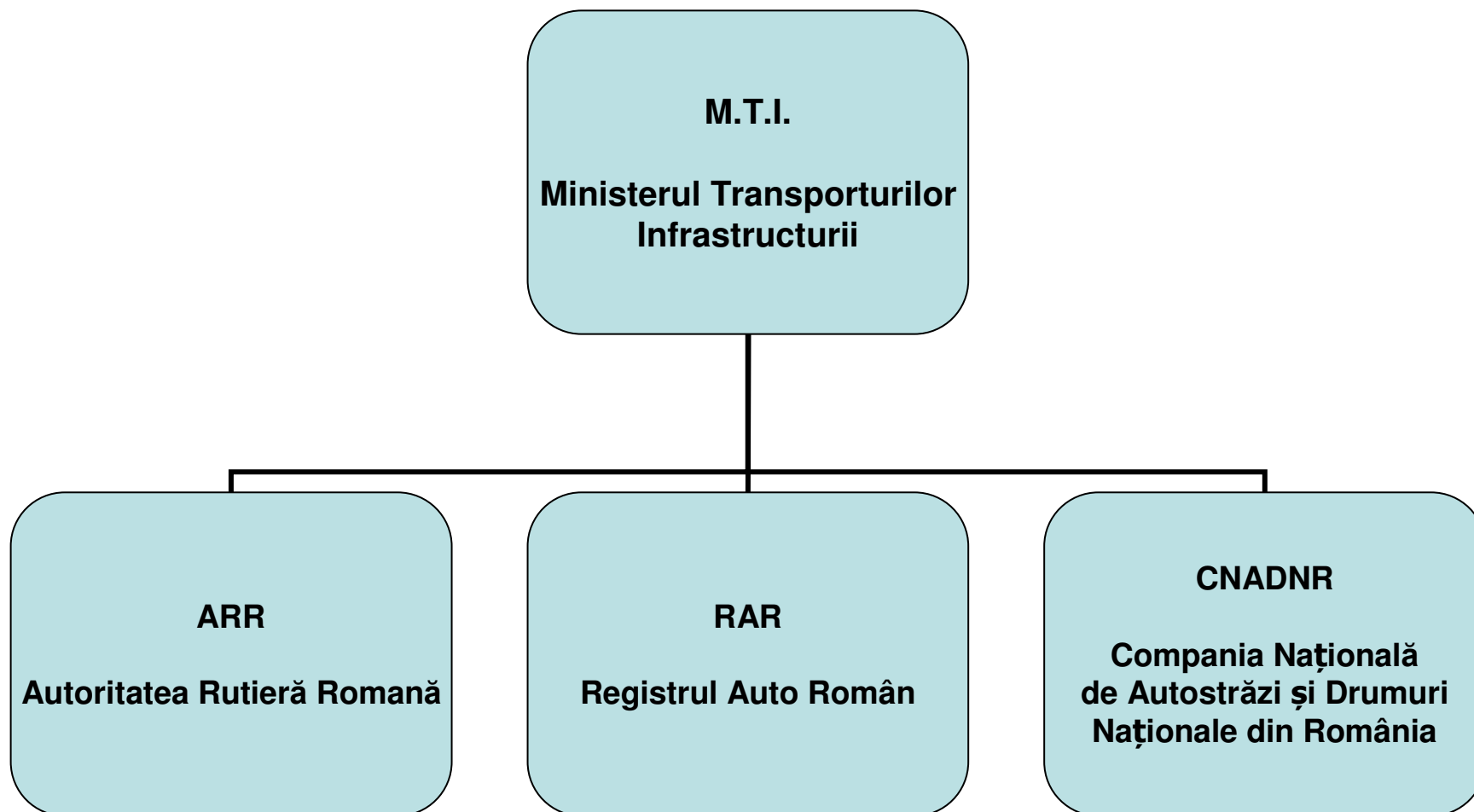


## AUTORITĂȚI



## Autoritatea Rutieră Română

- **Autorizare transport rutier:**
  - public (**L.T.** - pentru operatori de transport rutier)
  - în cont propriu (**C.T.C.P.** - pentru întreprinderi)
  
- **Eliberare**
  - **COPII CONFORME** (pentru fiecare autovehicul sau ansamblu de vehicule)
  
- **Eliberare**
  - certificate pentru persoane cu funcții ce concură la siguranța circulației

## Registrul Auto Român

- **Omologare** - vehicule (CIV)
- **Autorizare** - statii ITP
- **Clasificare / încadrare** - vehicule
- **Certificare / omologare** - piese de schimb

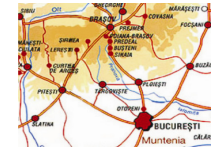
## Compania Națională de Autostrăzi și Drumuri Naționale din România

- Administrare** - rețea de drumuri naționale
- Eliberare** - rovineț
- Eliberare** - Autorizație Specială de Transport - **A.S.T.**

## ● CATEGORII:

- ◆ d.p.d.v. al ariei de desfășurare:
  1. transport rutier în trafic **national**
  2. “

227 mil.pasageri  
3,7 mil.pasageri



- ◆ d.p.d.v. al caracterului **international** comercial:

1. transport rutier **PUBLIC**
2. “ **în CONT PROPRIU**



## ● TIPURI:

- ◆ tp.rutier de MĂRFURI:

1. transport rutier de mărfuri **generale**, inclusiv bunuri
2. “ **perisabile**
3. “ **si deseuri periculoase**
4. “ **deseuri**
5. “ **de animale vii**
6. “ **agabaritic**

59.000 mil.tone-km



500.000

- ◆ tp.rutier de PERSOANE:

- ~ 52 km
1. transport rutier prin **Servicii REGULATE (SR)**
  2. “ **Servicii REGULATE SPECIALE (SRs)**
  3. “ **Servicii OCAZIONALE (So)**

12.000 mil.pasageri-km



17.000